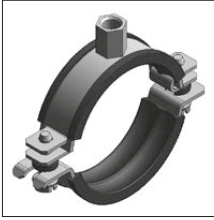
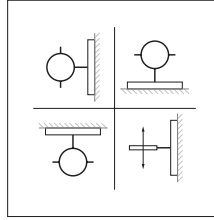
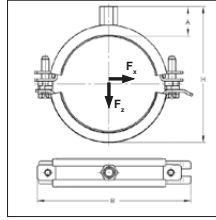


## ■ Obejma ślizgowa Omnia MB, z izolacją dźwiękową



Obejma ślizgowa Omnia MB



Zalecany montaż



01

### Specyfikacja:

Rodzaj: dwuczęściowa  
Zakres średnic: 50 do 116 mm  
Przyłącze: M8/M10

### Dane techniczne:

Materiał: stal  
Typ materiału: DD11  
Powierzchnia: ocynk galwaniczny  
Wkładka tłumiąca: EPDM, kłaczkowata  
Odporność temperaturowa: -30 °C do +70 °C  
Grubość wkładki: 4 mm

### Przyłącze: Gwint M8/10

Średnica [mm]	Materiał [mm]	Śruba łącząca	max. dop. obciążenie		H [mm]	A [mm]	B [mm]	z wkładką tłumiącą		EPDM
			$F_x$ [kN]	$F_z$ [kN]				Masa [kg/szt]	Ilość w opak. [szt]	
50	20x2,0	M6	0,23	0,50	72-76	24	92	0,112	50	0387250
52	20x2,0	M6	0,23	0,50	78-82	24	101	0,125	50	0387252
54	20x2,0	M6	0,23	0,50	78-82	24	101	0,125	50	0387254
56	20x2,0	M6	0,23	0,50	78-82	24	101	0,126	50	0387256
63	20x2,0	M6	0,23	0,50	91-92	24	113	0,140	50	0387263
65	20x2,0	M6	0,23	0,50	91-92	24	113	0,141	50	0387265
69	20x2,0	M6	0,23	0,50	91-92	24	113	0,141	50	0387269
75	20x2,0	M6	0,23	0,50	98-101	24	117	0,156	50	0387275
77	20x2,0	M6	0,25	0,70	103-108	24	124	0,161	50	0387277
81	20x2,0	M6	0,25	0,70	103-108	24	124	0,163	50	0387281
90	25x2,5	M6	0,27	1,20	113-118	25	136	0,247	50	0387290
96	25x2,5	M6	0,30	1,20	119-124	25	143	0,258	50	0387296
110	25x2,5	M6	0,30	1,40	137-141	25	158	0,286	50	0387310
116	25x2,5	M6	0,30	1,60	143-145	25	165	0,300	50	0387316